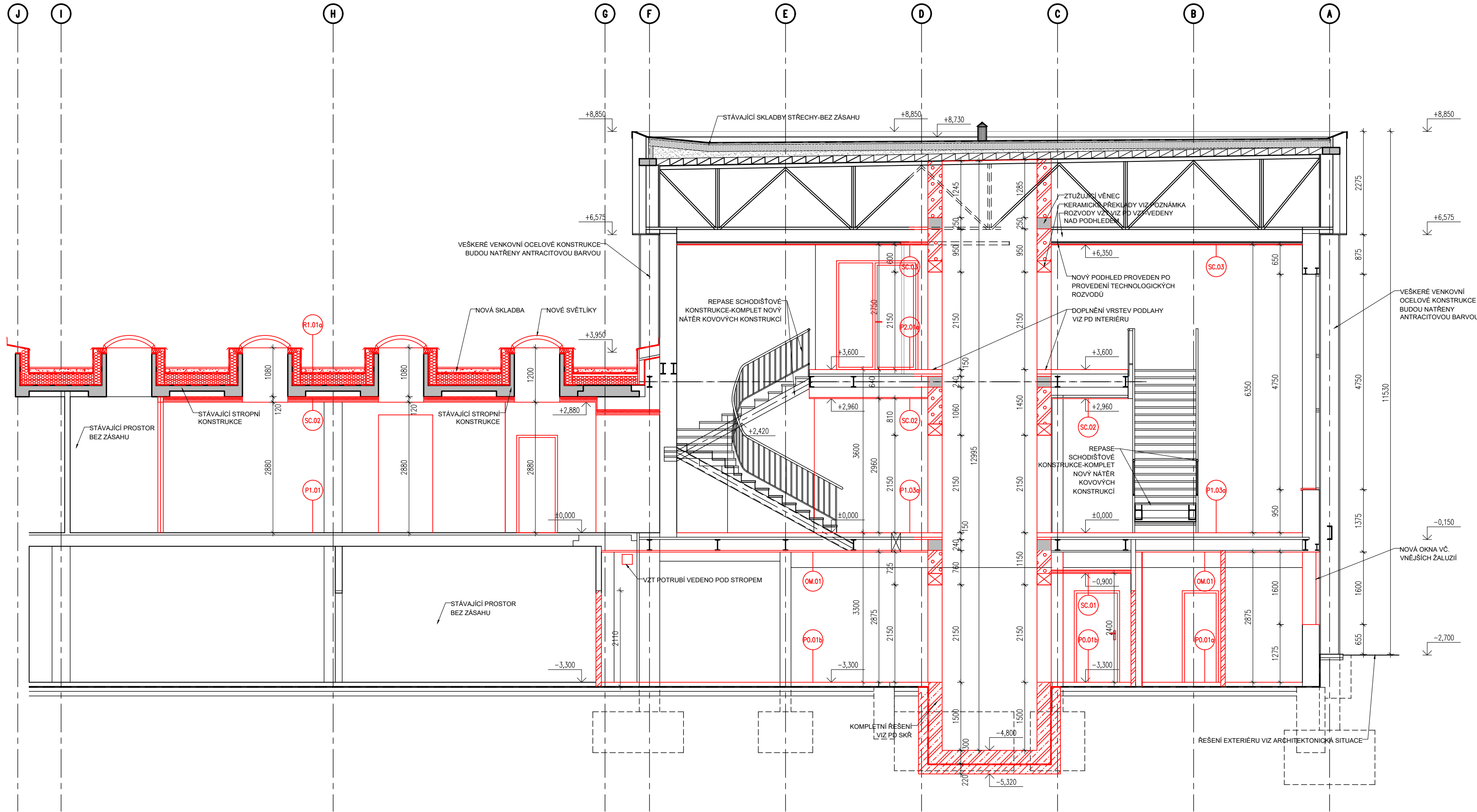
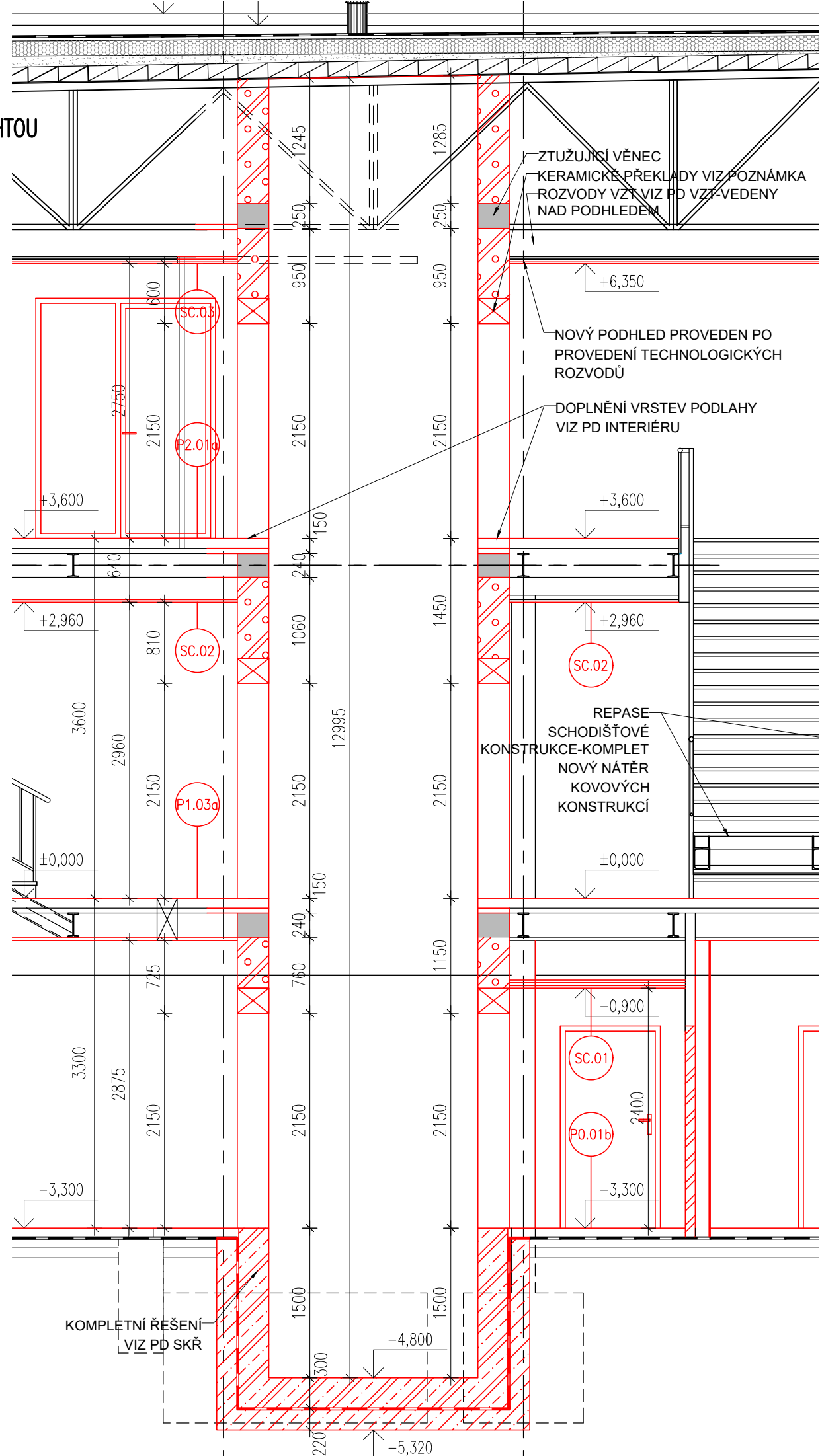


ŘEZ B – NOVÝ STAV 1:75



ŘEZ VÝTAHOVOU ŠACHTOU



LEGENDA MATERIÁLŮ

| ŠRAFA MATERIÁLU | POPIS MATERIÁLU |
|-----------------|---|
| | STÁVAJÍCÍ KONSTRUKCE ZDĚNÉ |
| | STÁVAJÍCÍ KONSTRUKCE ŽELEZOBETONOVÉ |
| | NOVÉ KONSTRUKCE |
| | NOVÉ KONSTRUKCE, BROUŠENÝ CIHELNÝ BLOK NA ZDICI PĚNU PEVNOST P8, TL. 380mm, lambda=0,080W/mK, Rw=39dB |
| | NOVÉ KONSTRUKCE, BROUŠENÝ CIHELNÝ BLOK NA ZDICI PĚNU PEVNOST P10, TL. 300mm |
| | NOVÉ KONSTRUKCE, BROUŠENÝ CIHELNÝ BLOK NA ZDICI PĚNU TL. 300-350mm, ZDIVO PRO ZAZDĚNÍ OTVORŮ |
| | NOVÉ KONSTRUKCE, SDK KONSTRUKCE S MODROU AKUSTICKOU PROTÍPOŽÁRNÍ IMPREGNOVANOU DESKOU TL. 12,5mm |
| | EXTENZIVNÍ ZELEŇ NA STÁVAJÍCÍ PLOCHÉ STŘEŠE |

POZNÁMKY:

- NEDILNOU SOUČÁSTÍ DOKUMENTACE JE TECHNICKÁ ZPRÁVA
- BOURANÉ PŘÍPOJKY INŽENÝRSKÝCH SÍTÍ BUDOU ŘEŠENY DLE DOMLUVY SE SPRÁVCI SÍTÍ, JEJICH PŘESNÝ ROZSAH BUDE URČEN BĚHEM STAVEBNÍCH PRACÍ
- VYBAVENÍ HYGIENICKÝCH ZÁZEMÍ, VČ. DĚLÍCÍCH PŘÍČEK, OBKLADŮ, ZAŘÍZOVACÍCH PŘEDMĚTŮ A OSTATNÍCH DOPLŇKŮ ŘEŠÍ V PODROBNÝCH VÝKRESECH PROJEKTU INTERIÉRU
- VYBAVENÍ INTERIÉRU VIZ PROJEKT INTERIÉRU
- VYBAVENÍ A ŘEŠENÍ EXTERIÉRU VIZ ARCHITEKTONICKÁ SITUACE
- ROZEBRANÁ KAMENNÁ DLÁZBA BUDE ZPĚTNĚ POUŽITA PRO ZADLAŽDĚNÍ NIKY A PRŮCHODY DO PROSTOR KNIHOVNY
- POZICE VŠECH VENKOVNÍCH KONSTRUKCÍ ŘEŠIT AŽ PO ZAMĚŘENÍ VŠECH KONSTRUKCÍ PO BOURÁNÍ A DLE SAMOSTATNÝCH ČÁSTÍ PROJEKTU SKŘ A ARCHITEKTONICKÉ SITUACE. PŘED VÝROBU JE NUTNÉ ZPRACOVAT DÍLENSKOU DOKUMENTACI A SCHVÁLIT INVESTOREM!

PŘEKLADY NAD OTVORY DO VÝTAHOVÉ ŠACHTY

SADA 4x PŘEKLAD 70/238mm DL. 1750MM – CELKEM 6 SAD

±0,000 = 358,60 m n.m.(BpV)

| | | | | |
|---|---|--|---|--|
| atelier Jasně s.r.o. Biskupský dvůr 1147/6, 110 00 Praha 1 Ing.arch. Bohdana Havlíčková Ing.arch. Jana Šaňáková Ing.arch. Hana Urbanová | STAVBA : ZÁZEMÍ PRO MĚSTSKOU KNIHOVNU BENEŠOV Městská knihovna Benešov, Malé náměstí 1700, 256 01 Benešov parc. č. 77/1, k.ú. Benešov | | AUTORIZOVANÝ ARCHITEKT: Ing. arch. Tomáš Havlíček Jiráskova 875/8, 265 01 Benešov | |
| | AUTORIZOVANÝ PROJEKTANT: Ing. Petr Slavík U Hranic 3419/12c, 100 00 Praha 10 | | MĚŘÍTKO : 1:50 | |
| DATUM : 06/2024 | STAVEBNÍK : Město Benešov, Masarykovo náměstí 100, 256 01 Benešov | | FORMÁT : 4xA4 | |
| STUPEŇ : PDPS | ZODPOVĚDNÝ PROJEKTANT: Ing. Petr Slavík | | PŘÍLOHA : 0.1.1 | |
| PROJEKTANT ČÁSTI : Ing. Petr Slavík | ŘEZ B – NOVÝ STAV | | 15 | |